

# PADASJOKI

Kartta 5-osainen

## Pappila ja Maakeski

### RANTAKAAVA 1:2000 ja 1:10 000

Tilat: RN:o 1:19 Pappilan kylässä  
RN:o 13:9 ja 12:37 Maakeskin kylässä

Rantakaavalla muodostuvat korttelit 1-8 sekä niihin liittyviä virkistys-, rantakaavatie- sekä maa- ja metsätalousalueita.

Rantakaavamerkinnot ja -määräykset:

- RA Loma-asuntojen korttelialue.
- M Maa- ja metsätalousalue.
- YK Kirkkojen ja muiden seurakunnallisten rakennusten korttelialue.
- VL Lähivirkistysalue.
- YK Yhteiskäyttöalue.
- LT Kauttakulku- tai sisääntulotie suoja- ja näkemäalueineen. Tielle sallitaan vain kaavassa nuolella osoitetut liittymät.
- 3 m sen kaava-alueen ulkopuolella oleva viiva, jota vahvistaminen koskee.
- Korttelin, korttelinosan ja alueen raja.
- Ohjeellinen rakennuspaikan raja.
- 700** Korttelin numero.
- 2** Rakennuspaikan numero.
- 200** Rakennusoikeus kerrosalaneliömetreinä.
- II** Roomalainen numero osoittaa rakennusten, rakennuksen tai sen osan suurimman sallitun kerrosluvun.
- Rakennusala.
- Ohjeellinen rantakaavatie.

Kaavassa esitettyjen rakennuspaikkojen lukumäärää ei saa ylittää.

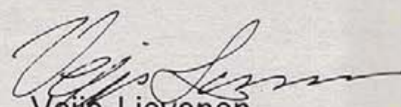
Rantakaava-alueelle rakennettavien rakennusten, rakenteiden ja laitureiden tulee olla muodoitetaan, materiaaleiltaan ja väreiltään luontoon ja ympäristöön soveltuvia. Rakennuspaikkojen rakentamaton osa on säilytettävä luonnonmukaisena. Rakennusten ja rannan välissä on säilytettävä suojapuusto.

Alueille ei saa rakentaa vesikäymälöitä. Kuivakäymälät on sijoitettava vähintään 40 m:n etäisyydelle rantaviivasta sekä varustettava vettä läpäisemättömällä säiliöllä ja niin, etteivät ne aiheuta haittaa viereisten rakennuspaikkojen käyttäjille.

Sauna-, pesu- ja muita jätevesiä varten on rakennettava maahan imeyttämistä varten tarpeelliset laitteet, joiden vähimmäisetäisyys on 20 m rantaviivasta. Talousvesikaivot on sijoitettava vähintään 40 m:n etäisyydelle kuivakäymälöistä, komposteista ja jätevesien imeyttämöistä.

Lahoavia jätteitä varten on rakennettava komposti.

Hämeenlinnassa 5.9.1994 30.11.1995 29.5.1996 18.1.1999

  
Veijo Lievonen  
dipl.ins.

Tämä rantakaavakartta selostuksineen on Padasjoen kunnanvaltuuston 8.3.1997:n päätöksen mukainen.

*Padasjoki 12.3.99*  
*Maakeski Maakeski*  
*Ronni*

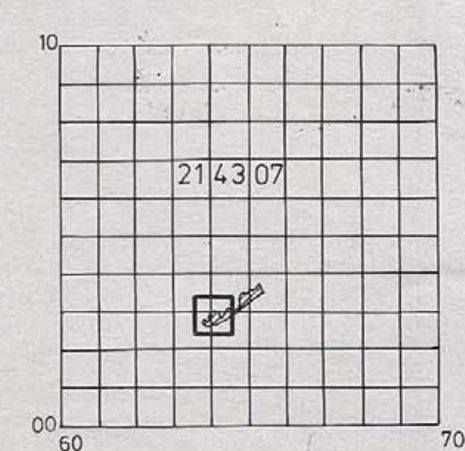
Tämä kartta liittyy Hämeen ympäristökeskuksen tänään antamaan päätöksen nro 2384/98 Hämeenlinnassa kuu kuun 3 päivänä 1999  
Yli tarkastaja *Kuusi Nieminen*



## PADASJOKI Iso-Särsjärvi

N:o 2143 07 02.4/63.6

Kaavoituksen pohjakartta	1:2000	Kartan laatija	KAAVAKARTTA OY
Mittausluokka	3	Ilmakuvaus	1994
Kunta	PADASJOKI	Kartoitus	1994
Kylät	PAPPILA	Kartoitusmenetelmä	STEREOKARTOITUS A7
Lääni	HÄME	Kartta hyväksytty	30.8.1994
		Koordinaattijärjestelmä	kkj
		Korkeusjärjestelmä	N60
		Alkuperäispiirroksien	p+r+k
		TAFIO HAKARINNE	

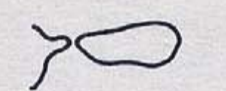
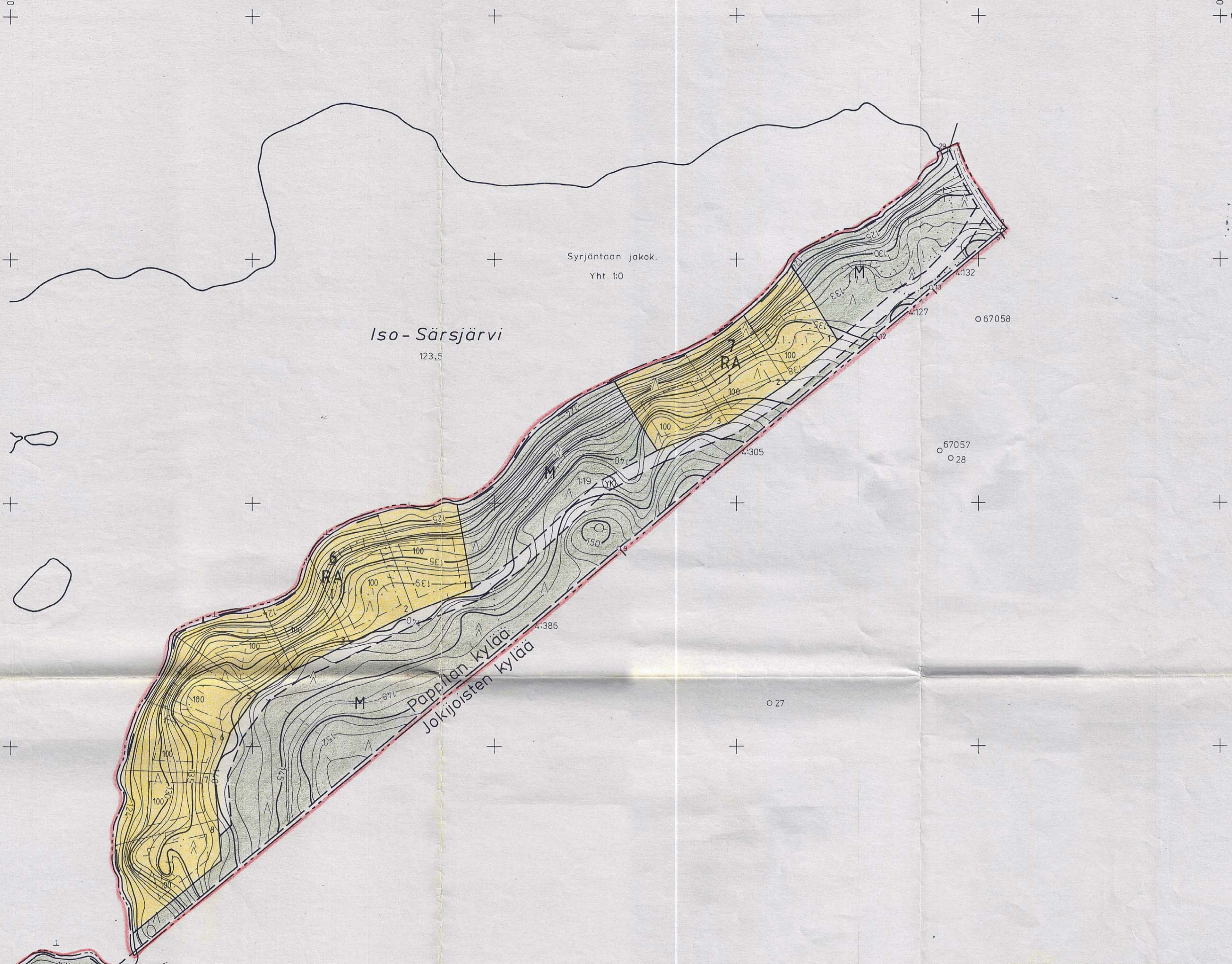


2564600

6803800

2565600

6803800



Tämä kartta liittyy Hämeen ympäristökeskuksen tänään antamaan päätökseen nro 2384/als  
Hämeenlinnassa  
Elokuu... kuun 3 päivänä 1997...  
Ylitarkastaja Kusti Nieminen

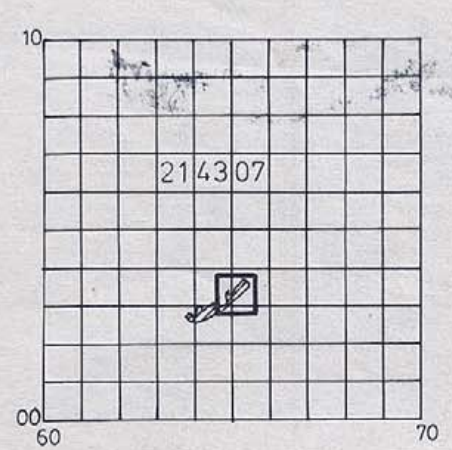
Neuv. kunn. 8.3.97 § 11  
Kalle Nieminen  
konek.



**PADASJOKI Iso-Särsjärvi**

N:o 2143 07 02.8/64.6

Kaavoituksen pohjakartta Mittausluokka 3	1:2000	Kartan laatija	KAAVAKARTTA OY
Kunta PADASJOKI		Ilmakuvaus 1994	Koordinaattijärjestelmä kkj
Kylät PAPPILA		Kartoitus 1994	Korkeusjärjestelmä N60
		Kartoitusmenetelmä STEREOKARTOITUS A7	Alkuperäispiirrokset p+r+k
Lääni HÄME		Kartta hyväksytty 30.8.1994	<i>Taivo Hakarinne</i> TAPIO HAKARINNE



68 02800

2564600

6802800

2565600

# PADASJOKI

Pappila

RANTAKAAVA 1:10 000

Tila: RN:o 1:19

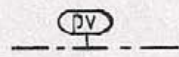
## RANTAKAAVAMERKINNÄT JA -MÄÄRÄYKSET:



Maa- ja metsätalousalue.



Luonnonsuojelualue.



Pohjavesialueen raja.



10 m sen kaava-alueen ulkopuolella oleva viiva, jota vahvistaminen koskee.



Alueen raja.

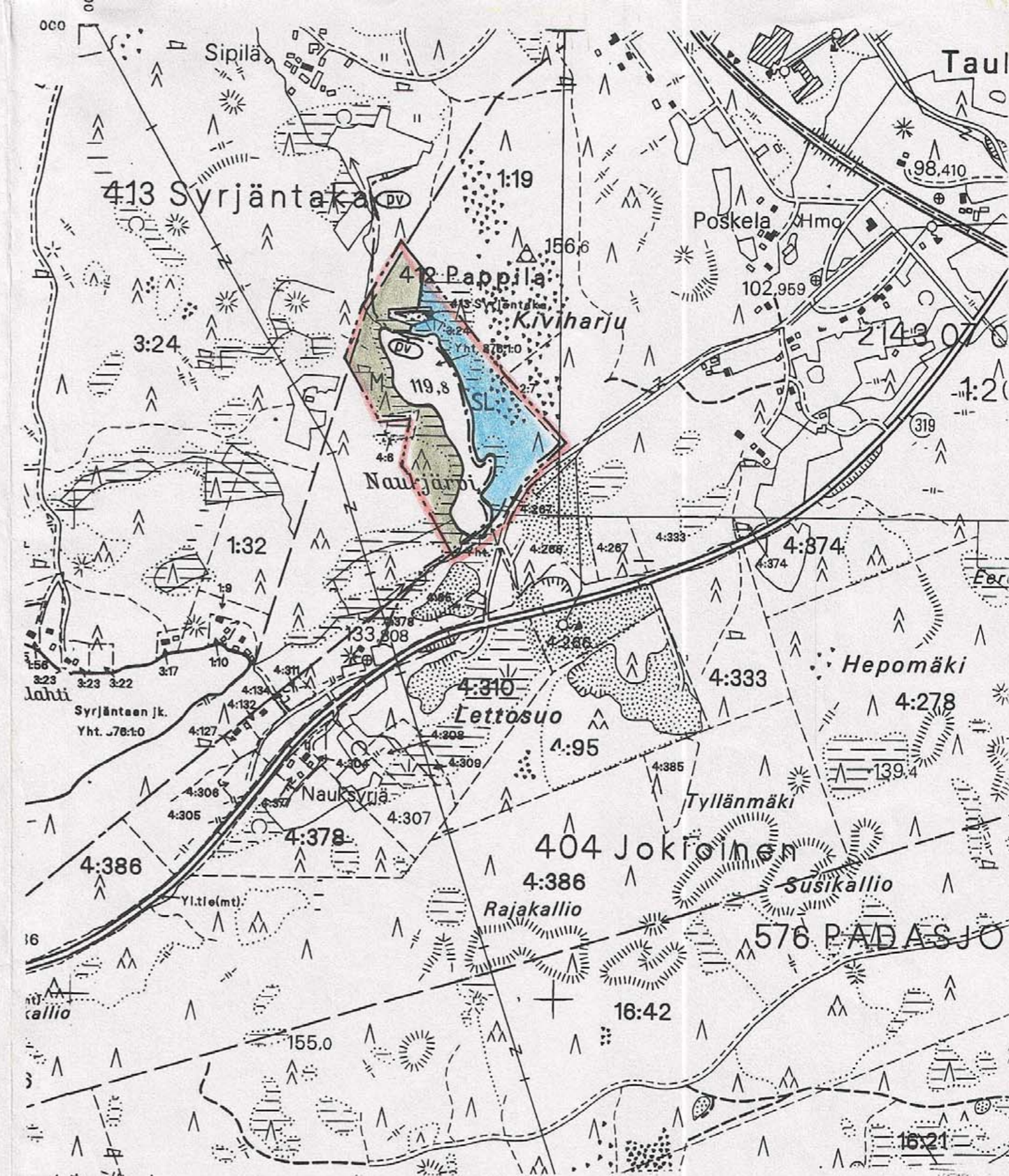
Hämeenlinnassa 29.5.1996 18.1.1999

Veijo Lievonen  
dipl.ins.



**KAAVATALO**  
Veijo Lievonen

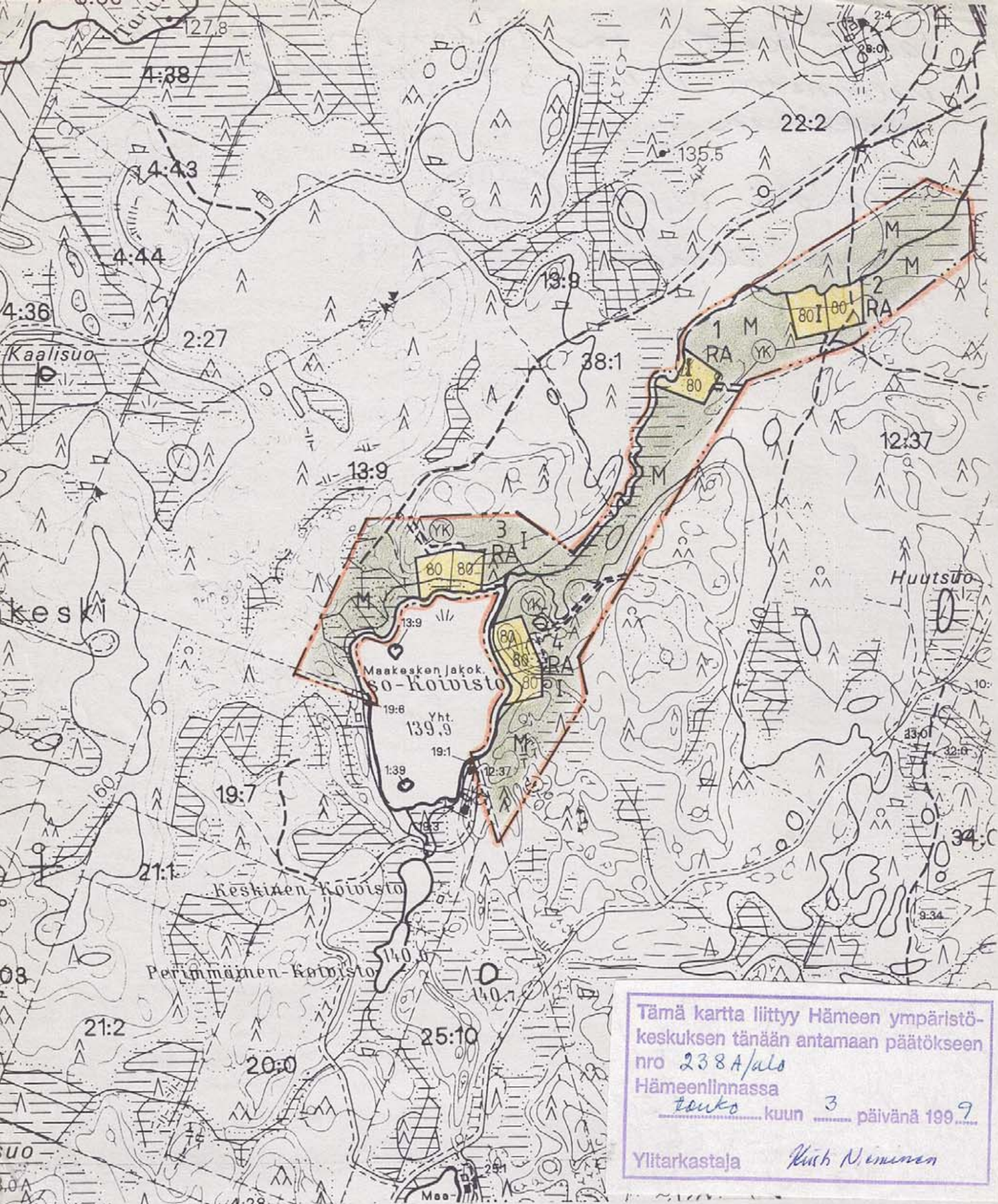
Tämä kartta liittyy Hämeen ympäristökeskuksen tänään antamaan päätökseen nro 238A/plo Hämeenlinnassa kuuk kuun 3 päivänä 1999.  
Ylitarkastaja Kiiski Nieminen



Kartta hyväksytty rantakaavan pohjakartaksi Padasjoen kunnan Pappilan kylässä kl:llä 214307A tilan Pappila RN:o 1:19 alueella. Lisäksi huomautetaan, että pohjakartalta mitatut etäisyydet ja pinta-alat saattavat peruskartan suurennoksen yleistysasteesta johtuen olla likimääräisiä.

Kartta hyväksytty 6.10.1994

Tapio Hakarinne

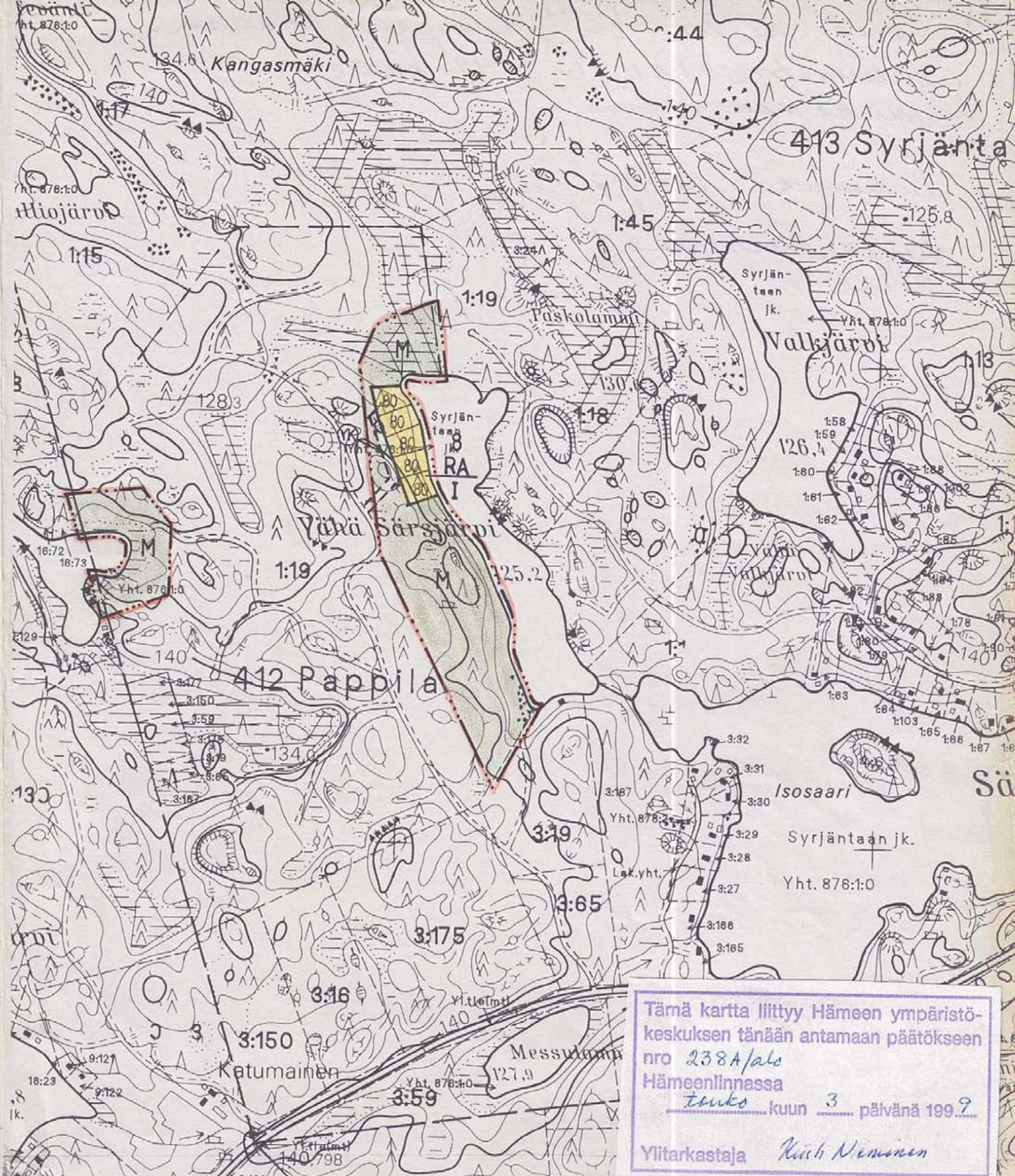


Tämä kartta liittyy Hämeen ympäristökeskuksen tänään antamaan päätökseen nro 238A/als Hämeenlinnassa lauko kuun 3 päivänä 1999.  
Ylitarkastaja *Kiisk Nieminen*

Kartta hyväksytty rantakaavan pohjakartaksi Padasjoen kunnan Maakesken kylässä kl:llä 213409D,12B tilan Kekkala RN:o 13:9 alueella. Lisäksi huomautetaan, että pohjakartalta mitatut etäisyydet ja pinta-alat saattavat peruskartan suurennoksen yleistysasteesta johtuen olla likimääräisiä.

Kartta hyväksytty 6.10.1994

*Tapio Hakarinne*  
Tapio Hakarinne



Tämä kartta liittyy Hämeen ympäristökeskuksen tänään antamaan päätökseen nro 238A/als Hämeenlinnassa lauko kuun 3 päivänä 1999.  
Ylitarkastaja *Kiisk Nieminen*

Kartta hyväksytty rantakaavan pohjakartaksi Padasjoen kunnan Pappilan kylässä kl:llä 214307A tilan Pappila RN:o 1:19 alueella. Lisäksi huomautetaan, että pohjakartalta mitatut etäisyydet ja pinta-alat saattavat peruskartan suurennoksen yleistysasteesta johtuen olla likimääräisiä.

Kartta hyväksytty 6.10.1994

*Tapio Hakarinne*  
Tapio Hakarinne